

水泳教室幼児学童コース
体力測定結果分析書

財団法人体力づくり指導協会

平成22年9月30日

〈目次〉

1. 体力測定実施状況	2
2. 結果総評	3
3. 体力測定データ集	4
1) 支部別・学年別・性別別測定者数 (表 2)	4
2) 測定種目別・学年別・性別別平均値 (表 3)	5
3) 測定種目別・学年別・性別別・支部別 (表 4)	10
4) 1年間以上継続受講者支部別・学年別・性別別人数 (表 5)	20
5) 1年間以上継続受講者測定結果上昇率 (表 6)	21

1. 体力測定実施状況

実施支部：十日町支部・塩尻支部・日生支部・君津支部・滑川支部・袖ヶ浦事務所

実施人数：合計2,909人

実施日：平成22年7月

対象：水泳教室幼児学童コース受講者

測定種目：握力・上体起こし・長座体前屈・反復横跳び・立ち幅跳び【5種目】

◆支部別実施状況一覧（表1）

		十日町	塩尻	日生	君津	滑川	袖ヶ浦	合計
実施期間		7月1日~6日	7月1日~7月6日	7月6日~10日	7月6日~10日	7月1日~7月6日	7月15日~21日	—
実施日数		6日間	5日間	5日間	5日間	5日間	5日間	—
実施場所		支部内スタジオ	支部内体育館	併設体育館	支部内研修室	外部体育館	研修室他	—
合計実施人数		401	534	205	860	583	326	2,909
内訳	幼児	57	88	46	104	103		398
	1年生	56	68	34	139	122	84	503
	2年生	65	89	28	137	138	82	539
	3年生	64	96	23	138	98	70	489
	4年生	71	72	38	146	53	34	414
	5年生	49	64	17	109	38	35	312
	6年生	34	54	14	77	31	18	228
	中学生	5	3	5	10	0	3	26

2. 結果総評

結果1) 当会の水泳教室受講者は、総ての測定種目において、握力・長座体前屈を除いて、全国平均値より概ね優位であった

結果2) 一年間以上教室を継続の受講者は、全国平均値の1学年の上昇率と比較し、概ね優位であった。

〈平成22年全体受講者平均値と平成20年度全国平均値比較表〉

■男子平均値比較（左側：平成22年全体受講者平均、右側：平成20年度全国平均）

	握力 (kg)		上体起こし (回)		長座体前屈 (cm)		反復横跳び (点)		立ち幅跳び (cm)	
幼 児	6.1		7.0		23.8		19.9		106.8	
1年生	9.0	9.6	12.6	11.2	25.9	26.4	28.0	27.0	126.8	115.6
2年生	10.8	11.3	15.3	13.8	27.6	27.5	33.3	31.3	137.8	127.7
3年生	12.4	13.1	17.4	15.6	28.4	29.1	36.8	34.6	144.9	137.4
4年生	14.7	15.0	18.3	17.6	30.2	30.3	40.7	38.8	152.9	147.1
5年生	15.7	17.2	20.2	19.4	31.4	32.5	43.0	42.4	159.8	154.5
6年生	19.2	20.1	21.5	21.6	34.6	34.5	45.8	45.4	171.8	166.8

〈結果から推測される事項〉

平成19年度より継続している本事業において、平成20年度より導入した瞬発力・握力の育成プログラムの成果が、反復横跳びの平均値が向上につながったものと推測される。

今後においても、体力要素向上プログラムを継続して実施するとともに、柔軟性向上のための追加・改良する必要性があるものと考えられる。

■女子平均値比較（左側：平成22年全体受講者平均、右側：平成20年度全国平均）

	握力 (kg)		上体起こし (回)		長座体前屈 (cm)		反復横跳び (点)		立ち幅跳び (cm)	
幼 児	5.8		7.5		25.0		20.0		98.3	
1年生	8.6	8.9	12.4	10.4	28.2	28.5	27.4	26.5	119.6	106.6
2年生	10.2	10.3	14.6	12.7	29.2	30.0	32.4	29.8	130.1	118.2
3年生	11.9	12.0	17.0	14.6	31.1	31.7	36.2	32.8	138.9	129.1
4年生	13.8	14.0	17.7	16.4	33.7	33.9	39.2	37.1	146.0	138.7
5年生	16.0	16.8	19.2	18.4	35.5	36.3	42.2	40.2	154.8	147.6
6年生	18.2	20.0	20.9	19.2	38.0	39.1	44.3	42.4	162.0	155.2

3. 体力測定データ集

1) 支部別・学年別・性別別測定者数（表2）

		十日町	塩尻	日生	君津	滑川	袖ヶ浦	合計
幼児	男子	36	54	22	58	56		226
	女子	21	34	24	46	47		172
1年生	男子	38	37	17	85	70	44	291
	女子	18	31	17	54	52	40	212
2年生	男子	33	56	17	70	63	46	285
	女子	32	33	11	67	75	36	254
3年生	男子	36	55	17	81	43	42	274
	女子	28	41	6	57	55	28	215
4年生	男子	37	45	18	80	31	16	227
	女子	34	27	20	66	22	18	187
5年生	男子	27	33	8	68	16	15	167
	女子	22	31	9	41	22	20	145
6年生	男子	25	37	6	51	23	6	148
	女子	9	17	8	26	8	12	80
中学生	男子	4	3	4	6	0	2	19
	女子	1	0	1	4	0	1	7

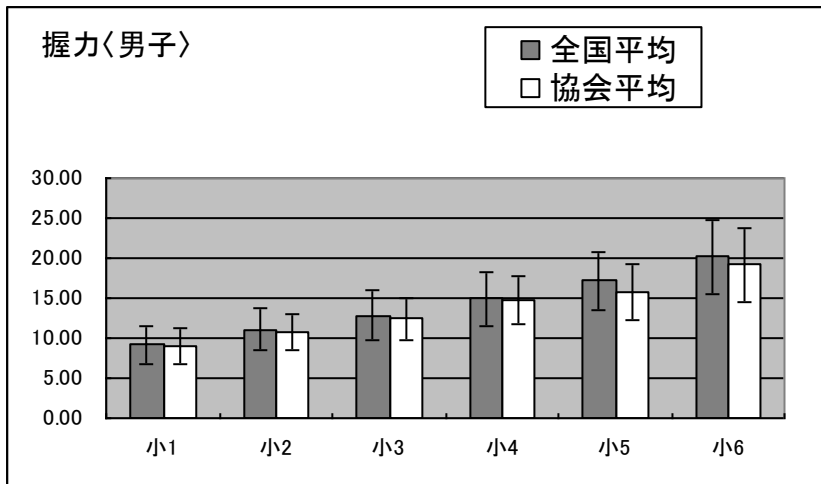
2) 測定種目別・学年別・性別別平均値（平成20年度全国平均値比較）

a. 男子（表3-1）

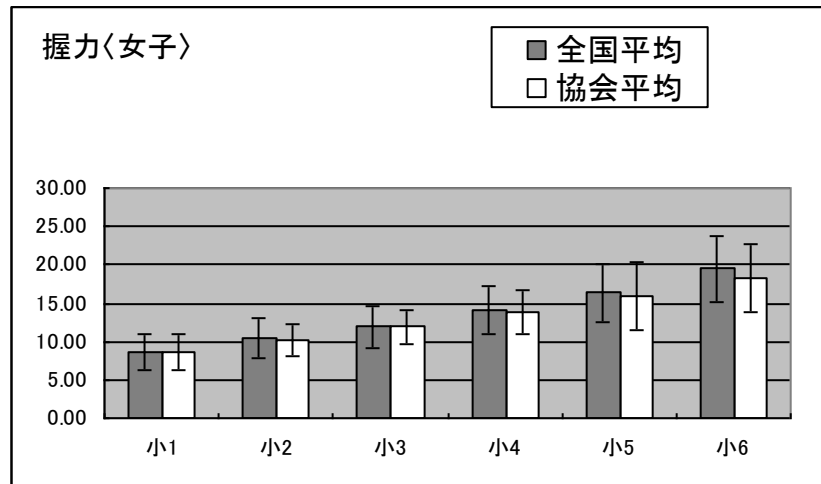
		握力	上体起こし	長座体前屈	反復横跳び	立ち幅跳び
幼児	協会平均値	6.08	7.03	23.84	19.92	106.80
	全国平均値	—	—	—	—	—
1年生	協会平均値	9.04	12.58	25.85	28.00	126.76
	全国平均値	9.56	11.23	26.38	26.98	115.56
2年生	協会平均値	10.84	15.26	27.62	33.34	137.81
	全国平均値	11.28	13.78	27.45	31.26	127.67
3年生	協会平均値	12.42	17.35	28.38	36.75	144.86
	全国平均値	13.06	15.64	29.06	34.59	137.44
4年生	協会平均値	14.75	18.34	30.16	40.68	152.94
	全国平均値	14.99	17.64	30.28	38.78	147.12
5年生	協会平均値	15.71	20.23	31.37	42.99	159.83
	全国平均値	17.15	19.37	32.47	42.43	154.54
6年生	協会平均値	19.22	21.54	34.57	45.79	171.75
	全国平均値	20.13	21.60	34.49	45.43	166.79

b. 女子（表 3－2）

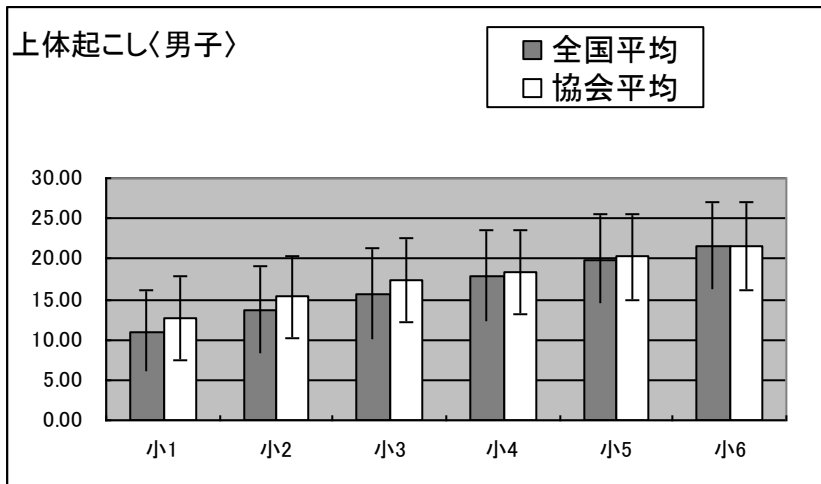
		握力	上体起こし	長座体前屈	反復横跳び	立ち幅跳び
幼児	協会平均値	5.84	7.52	25.00	20.01	98.32
	全国平均値	—	—	—	—	—
1年生	協会平均値	8.60	12.40	28.20	27.41	119.57
	全国平均値	8.85	10.43	28.51	26.49	106.56
2年生	協会平均値	10.15	14.63	29.19	32.38	130.13
	全国平均値	10.31	12.73	29.96	29.83	118.16
3年生	協会平均値	11.90	16.98	31.09	36.23	138.91
	全国平均値	12.02	14.60	31.66	32.80	129.13
4年生	協会平均値	13.84	17.73	33.66	39.16	145.97
	全国平均値	13.96	16.43	33.90	37.06	138.73
5年生	協会平均値	15.97	19.20	35.55	42.16	154.84
	全国平均値	16.81	18.42	36.26	40.17	147.61
6年生	協会平均値	18.22	20.91	37.99	44.31	161.98
	全国平均値	19.97	19.22	39.11	42.40	155.15



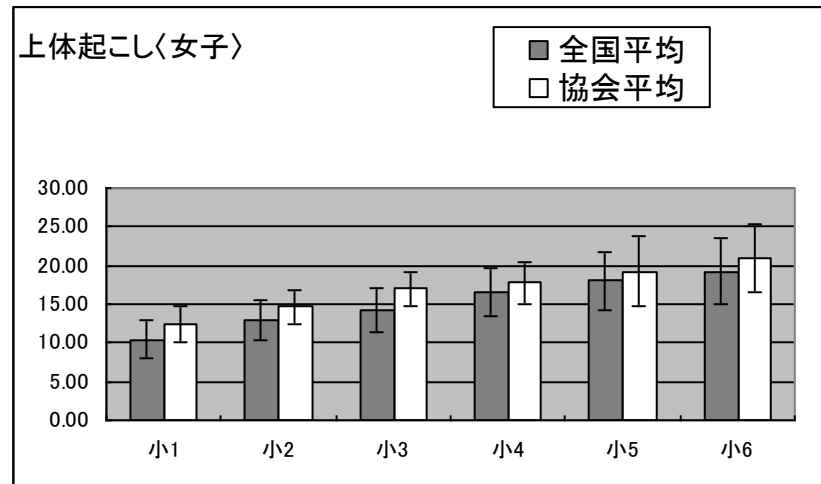
(図 1)



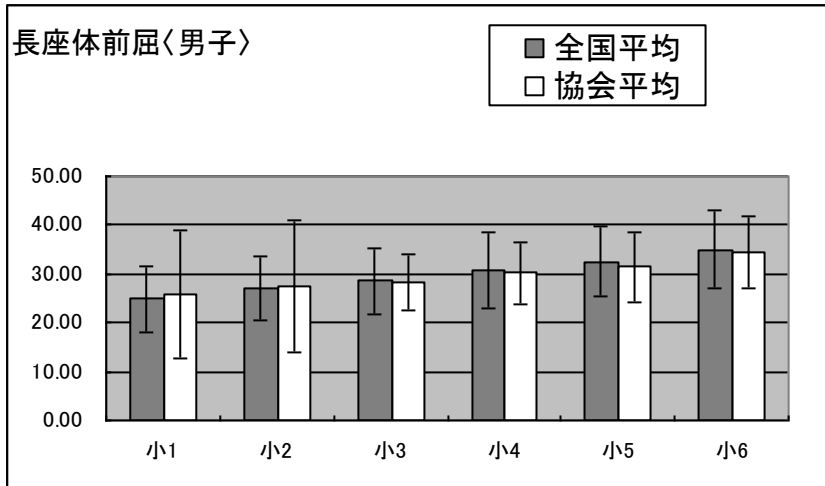
(図 2)



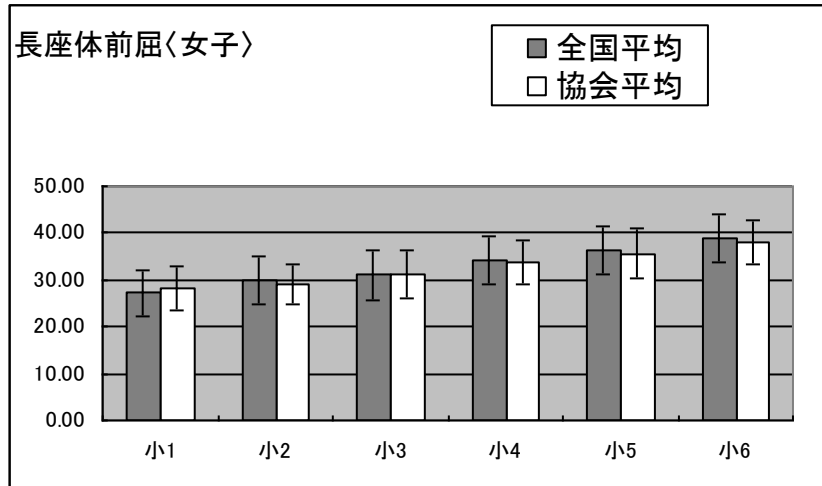
(図 3)



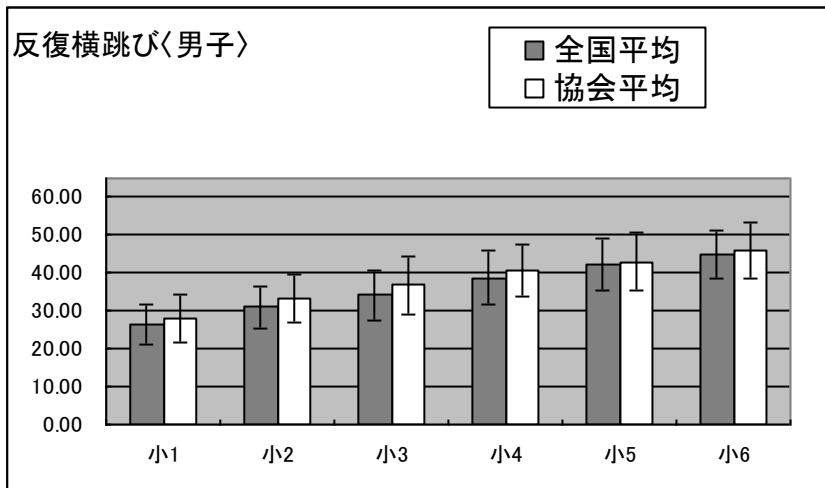
(図 4)



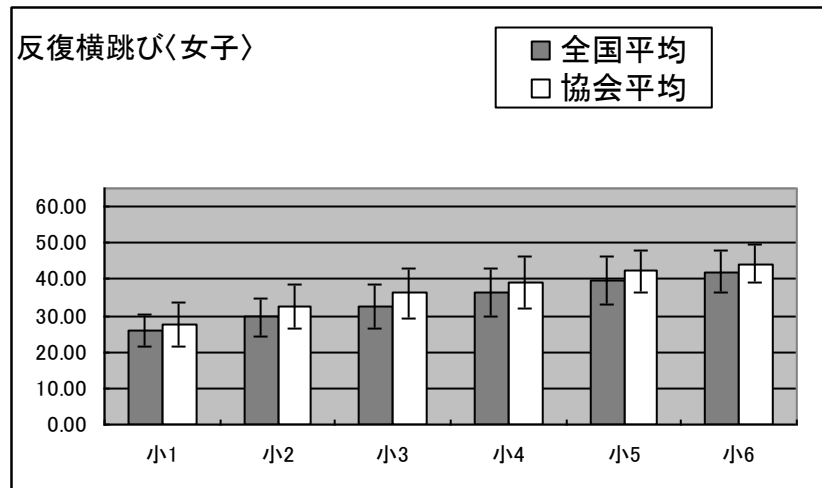
(図5)



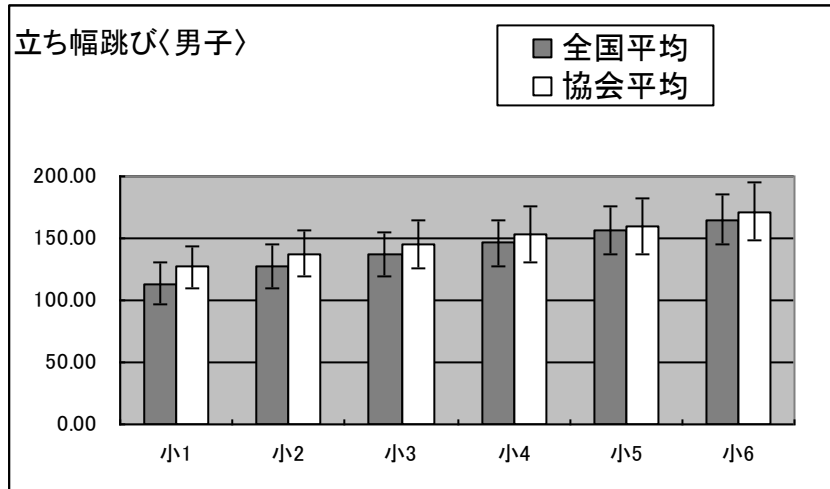
(図6)



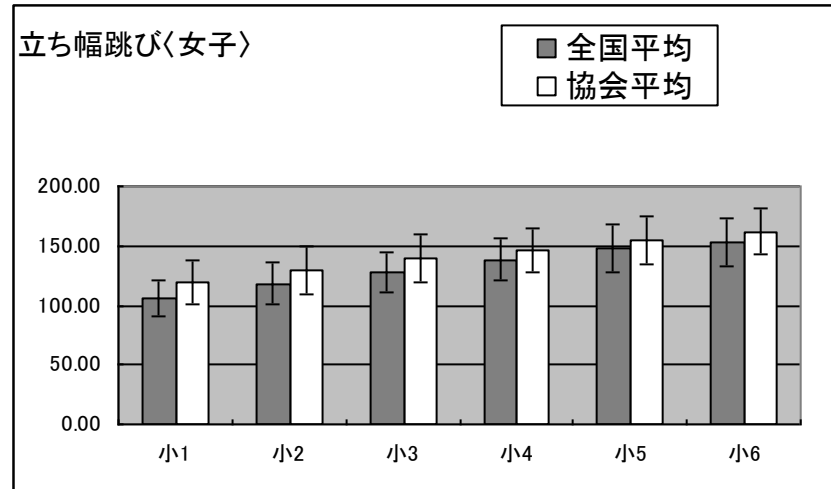
(図7)



(図8)



(図 9)



(図 10)

3) 測定種目別・学年別・性別別・支部別

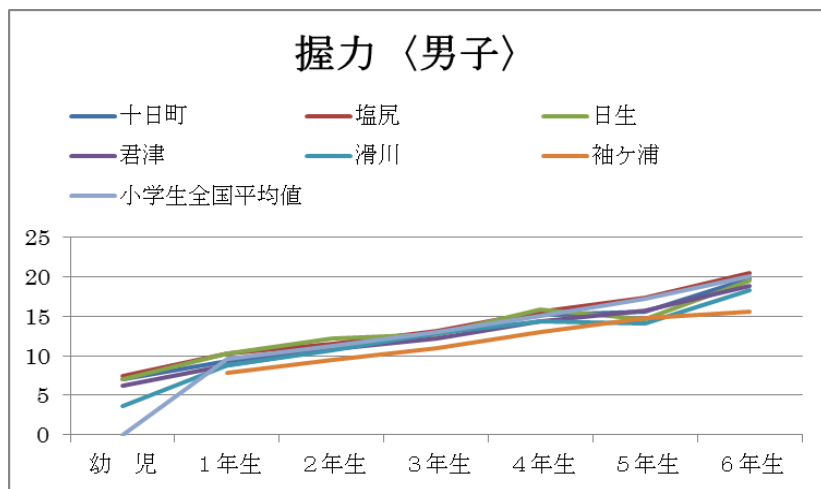
握力〈単位：kg〉

a. 男子（表4-1）

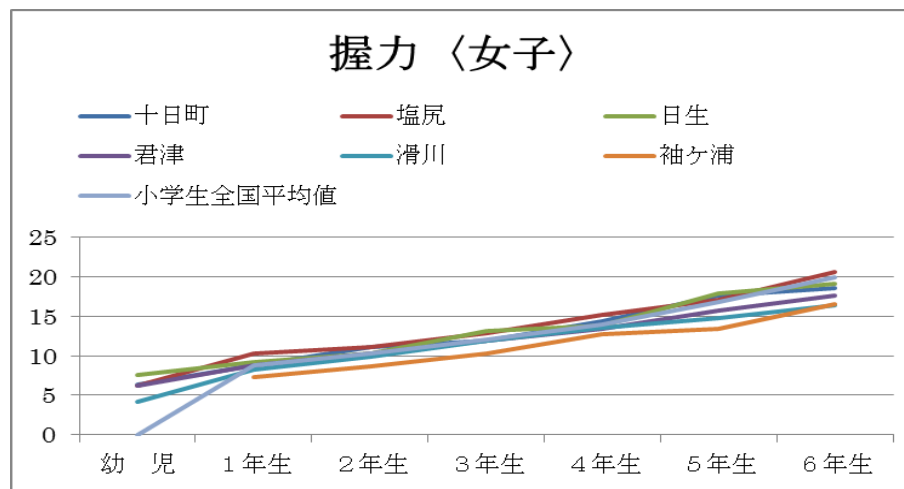
	十日町	塩尻	日生	君津	滑川	袖ヶ浦	協会 平均値	小学生 全国平均値	差
幼 児	7.07	7.49	6.98	6.16	3.65		6.08	—	—
1年生	9.37	10.35	10.33	8.85	8.81	7.90	9.04	9.56	-0.52
2年生	11.15	11.49	12.12	10.82	10.73	9.52	10.84	11.28	-0.44
3年生	12.76	13.16	12.77	12.19	12.87	10.96	12.42	13.06	-0.64
4年生	15.17	15.63	15.81	14.32	14.36	13.01	14.75	14.99	-0.24
5年生	15.53	17.35	14.59	15.72	14.04	14.81	15.71	17.15	-1.44
6年生	19.81	20.54	19.56	18.80	18.24	15.57	19.22	20.13	-0.91

b. 女子（表4-2）

	十日町	塩尻	日生	君津	滑川	袖ヶ浦	協会 平均値	小学生 全国平均値	差
幼 児	6.30	6.18	7.50	6.16	4.21		5.84	—	—
1年生	8.84	10.24	9.17	8.80	8.18	7.28	8.60	8.85	-0.25
2年生	11.15	11.10	10.24	10.24	9.94	8.66	10.15	10.31	-0.16
3年生	11.93	12.82	13.18	11.88	11.87	10.33	11.90	12.02	-0.12
4年生	14.33	15.19	13.84	13.41	13.60	12.73	13.84	13.96	-0.12
5年生	17.60	17.02	17.88	15.74	14.83	13.40	15.97	16.81	-0.84
6年生	18.62	20.59	19.05	17.61	16.38	16.53	18.22	19.97	-1.75



(图 1 1)



(图 1 2)

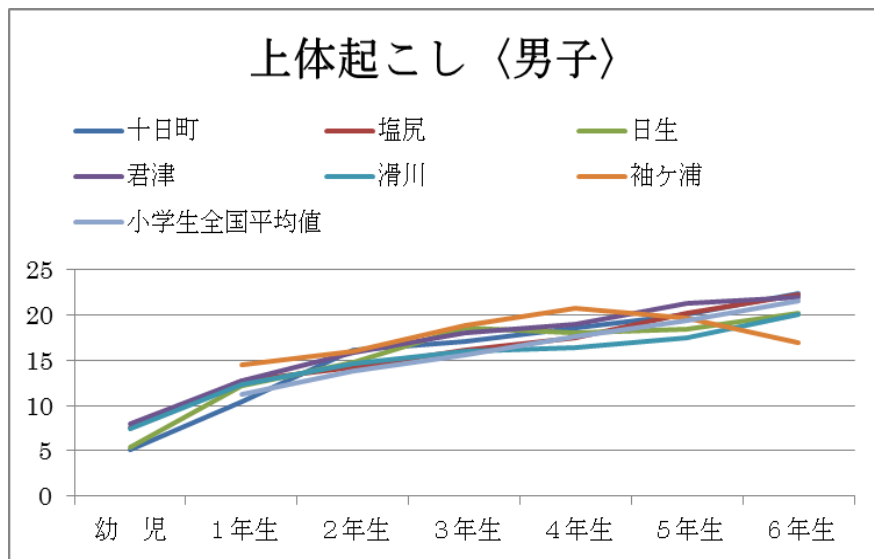
上体おこし〈単位：回〉

a. 男子（表4－3）

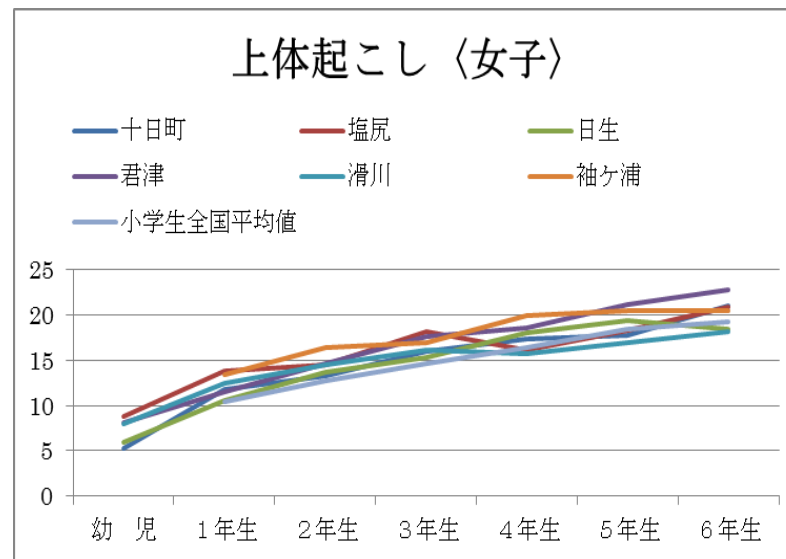
	十日町	塩尻	日生	君津	滑川	袖ヶ浦	協会 平均値	小学生 全国平均値	差
幼 児	5.08	7.61	5.41	7.93	7.43		7.03		
1年生	10.45	12.70	12.18	12.78	12.31	14.55	12.58	11.23	1.35
2年生	16.18	14.25	14.76	15.90	14.57	15.98	15.26	13.78	1.48
3年生	17.06	16.13	18.59	18.01	16.02	18.79	17.35	15.64	1.71
4年生	18.62	17.49	18.06	19.00	16.45	20.75	18.34	17.64	0.70
5年生	20.07	20.18	18.38	21.32	17.44	19.67	20.23	19.37	0.86
6年生	22.32	22.30	20.17	21.98	20.04	17.00	21.54	21.60	-0.06

b. 女子（表4－4）

	十日町	塩尻	日生	君津	滑川	袖ヶ浦	協会 平均値	小学生 全国平均値	差
幼 児	5.19	8.74	5.88	8.11	7.96		7.52		
1年生	11.72	13.81	10.59	11.57	12.44	13.43	12.40	10.43	1.97
2年生	13.34	14.55	13.64	14.67	14.52	16.33	14.63	12.73	1.90
3年生	15.96	18.20	15.33	17.58	16.13	17.00	16.98	14.60	2.38
4年生	17.41	16.11	18.00	18.53	15.73	19.94	17.73	16.43	1.30
5年生	17.82	18.26	19.44	21.20	16.95	20.45	19.20	18.42	0.78
6年生	21.00	20.88	18.50	22.73	18.13	20.42	20.91	19.22	1.69



(図13)



(図14)

長座体前屈〈単位：cm〉

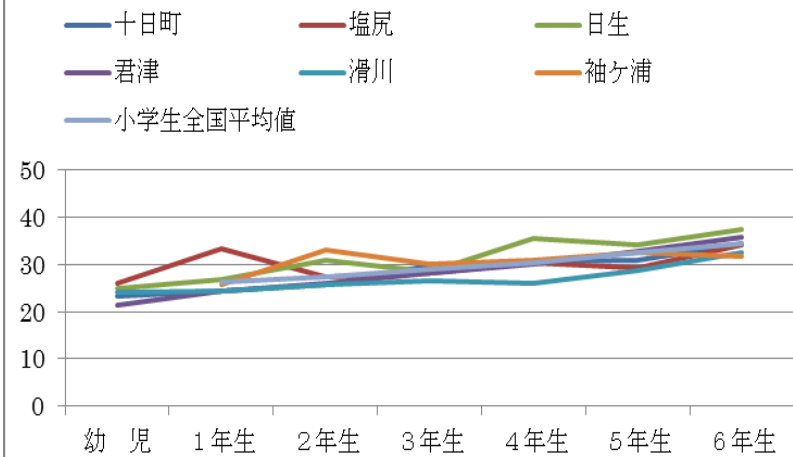
a. 男子（表4-5）

	十日町	塩尻	日生	君津	滑川	袖ヶ浦	協会 平均値	小学生 全国平均値	差
幼 児	23.36	26.03	24.98	21.51	23.99		23.84		
1年生	24.43	33.36	26.91	24.33	24.24	25.84	25.85	26.38	-0.53
2年生	25.83	27.47	30.97	25.90	25.74	33.02	27.62	27.45	0.17
3年生	29.71	28.15	28.38	28.12	26.42	30.02	28.38	29.06	-0.68
4年生	30.70	30.22	35.50	30.12	26.06	30.84	30.16	30.28	-0.12
5年生	30.78	29.24	34.26	32.72	28.59	32.43	31.37	32.47	-1.10
6年生	34.46	34.20	37.50	35.73	32.65	31.83	34.57	34.49	0.08

b. 女子（表4-6）

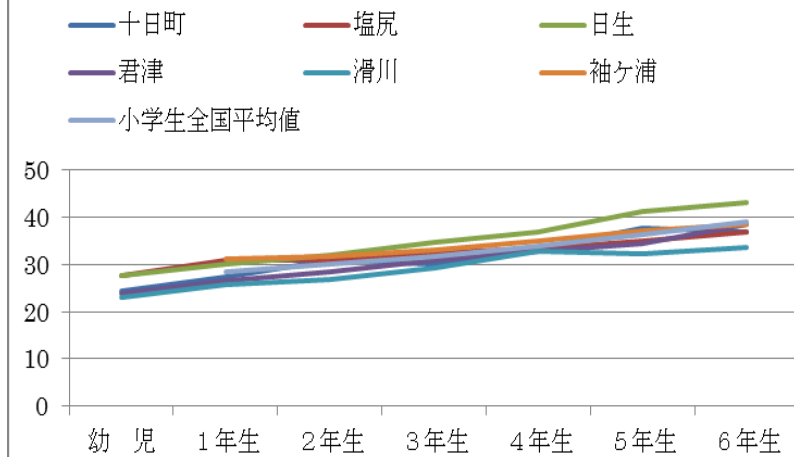
	十日町	塩尻	日生	君津	滑川	袖ヶ浦	協会 平均値	小学生 全国平均値	差
幼 児	24.38	27.72	27.71	23.77	23.14		25.00		
1年生	27.25	30.92	30.15	26.55	25.82	31.03	28.20	28.51	-0.31
2年生	31.02	31.00	31.95	28.37	26.69	31.79	29.19	29.96	-0.77
3年生	30.09	32.51	34.83	30.92	29.25	33.14	31.09	31.66	-0.57
4年生	33.40	33.39	36.90	32.80	32.84	35.08	33.66	33.90	-0.24
5年生	37.66	34.89	41.22	34.55	32.36	37.23	35.55	36.26	-0.71
6年生	36.94	36.88	43.25	38.60	33.50	38.53	37.99	39.11	-1.12

長座体前屈〈男子〉



(図15)

長座体前屈〈女子〉



(図16)

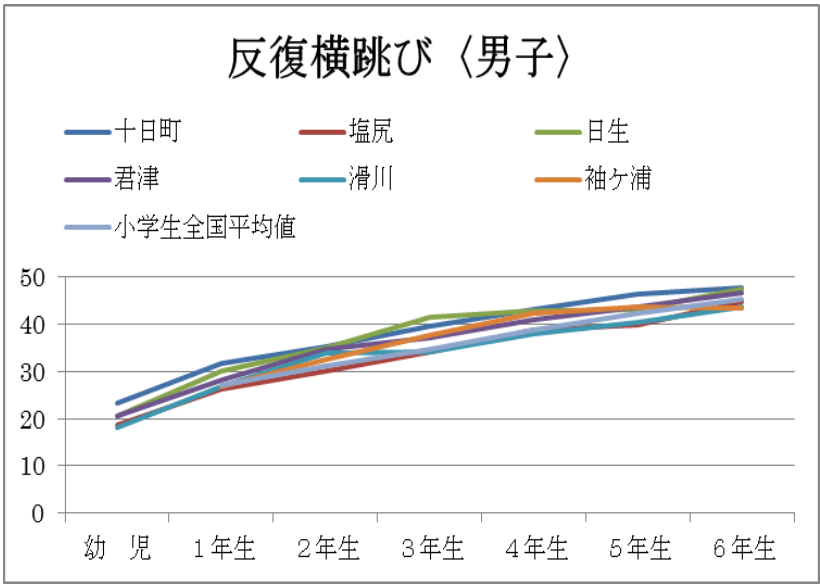
反復横とび〈単位：点〉

a. 男子（表4-7）

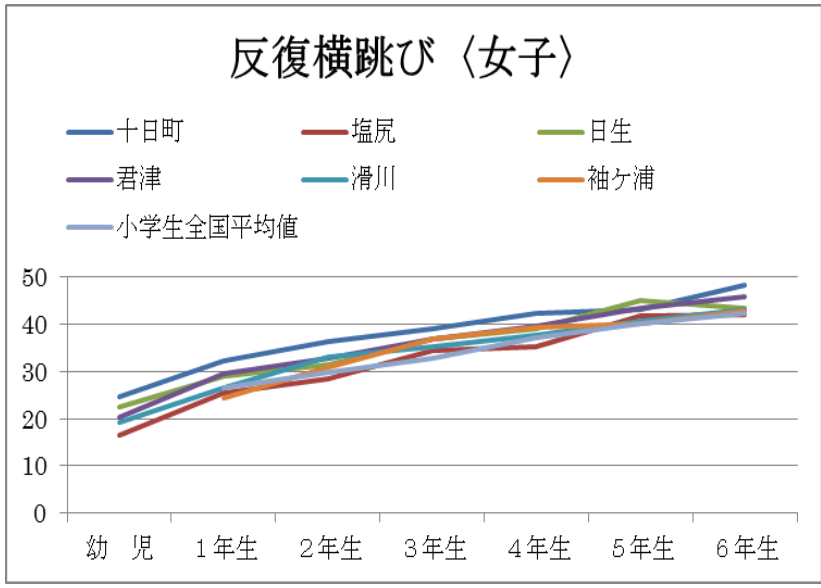
	十日町	塩尻	日生	君津	滑川	袖ヶ浦	協会 平均値	小学生 全国平均値	差
幼 児	23.19	18.69	20.50	20.64	18.05		19.92		
1年生	31.74	26.30	30.12	28.20	26.83	26.84	28.00	26.98	1.02
2年生	35.18	30.13	35.06	34.73	33.81	32.52	33.34	31.26	2.08
3年生	39.67	34.16	41.47	37.05	34.23	37.74	36.75	34.59	2.16
4年生	43.05	38.78	42.72	40.91	37.97	42.31	40.68	38.78	1.90
5年生	46.30	39.85	43.00	43.65	40.44	43.73	42.99	42.43	0.56
6年生	47.84	44.68	47.50	46.69	43.57	43.33	45.79	45.43	0.36

b. 女子（表4-8）

	十日町	塩尻	日生	君津	滑川	袖ヶ浦	協会 平均値	小学生 全国平均値	差
幼 児	24.67	16.38	22.54	20.20	19.09		20.01		
1年生	32.17	25.55	29.00	29.61	26.48	24.28	27.41	26.49	0.92
2年生	36.22	28.39	31.45	32.76	32.97	30.94	32.38	29.83	2.55
3年生	39.11	34.32	37.00	36.84	35.11	36.93	36.23	32.80	3.43
4年生	42.44	35.30	39.05	39.50	37.64	39.44	39.16	37.06	2.10
5年生	43.14	41.65	45.11	43.27	40.55	40.05	42.16	40.17	1.99
6年生	48.22	41.94	43.50	45.81	43.00	42.92	44.31	42.40	1.91



(図 1 7)



(図 1 8)

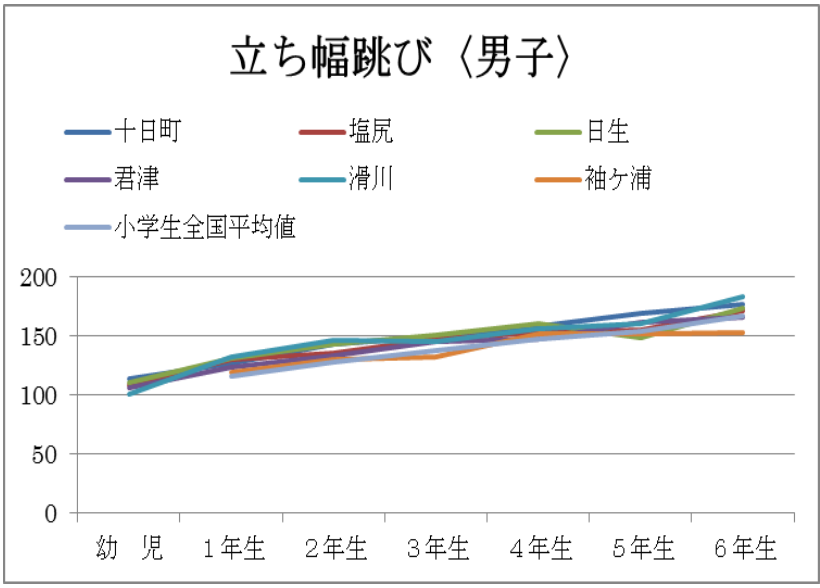
立ち幅跳び〈単位：cm〉

a. 男子（表4-9）

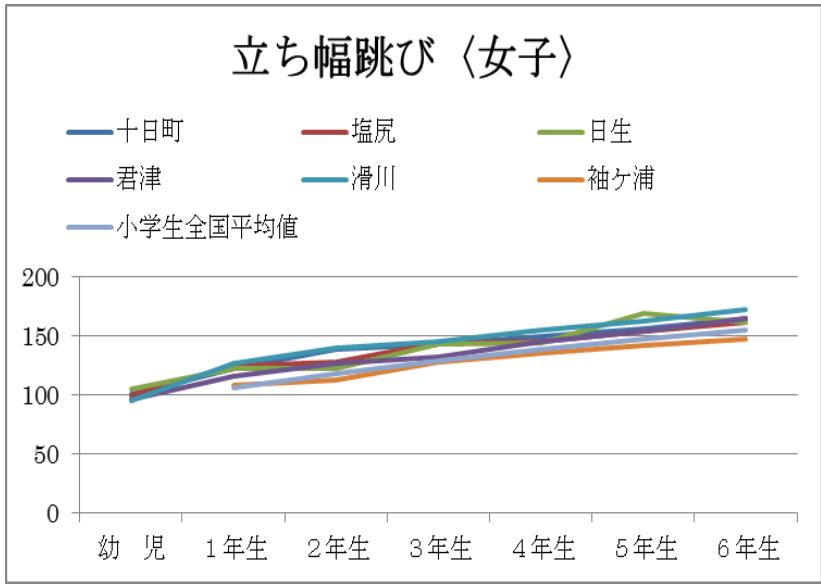
	十日町	塩尻	日生	君津	滑川	袖ヶ浦	協会 平均値	小学生 全国平均値	差
幼 児	113.75	107.94	110.49	105.93	100.66		106.80		
1年生	127.00	129.89	130.86	123.57	132.60	119.18	126.76	115.56	11.20
2年生	143.12	135.90	143.45	132.96	146.46	129.76	137.81	127.67	10.14
3年生	150.00	147.43	150.50	145.45	145.84	132.65	144.86	137.44	7.42
4年生	158.65	152.69	160.89	147.90	155.71	151.31	152.94	147.12	5.82
5年生	169.37	155.55	148.41	161.10	160.13	152.12	159.83	154.54	5.29
6年生	177.00	171.62	173.47	165.84	183.74	153.25	171.75	166.79	4.96

b. 女子（表4-10）

	十日町	塩尻	日生	君津	滑川	袖ヶ浦	協会 平均値	小学生 全国平均値	差
幼 児	100.71	99.41	104.68	96.07	95.43		98.32		
1年生	122.72	124.23	122.15	115.91	126.94	108.82	119.57	106.56	13.01
2年生	138.50	127.48	122.75	126.61	140.16	113.02	130.13	118.16	11.97
3年生	142.95	143.78	142.83	132.69	144.91	127.75	138.91	129.13	9.78
4年生	149.32	145.15	143.75	145.11	155.05	135.45	145.97	138.73	7.24
5年生	156.14	153.81	169.17	154.00	162.55	141.85	154.84	147.61	7.23
6年生	165.22	161.53	161.46	164.85	172.38	147.37	161.98	155.15	6.83



(図 19)



(図 20)

4) 1年間以上継続受講者支部別・学年別・性別別人数(表5)

		十日町	塩尻	日生	君津	滑川	合計
幼児	男子	14	12	5	8	13	52
	女子	6	7	5	8	11	37
1年生	男子	21	21	10	39	23	114
	女子	9	19	11	20	23	82
2年生	男子	22	31	15	49	52	169
	女子	20	19	10	39	50	138
3年生	男子	29	38	17	62	31	177
	女子	21	32	3	41	43	140
4年生	男子	30	36	18	61	24	169
	女子	26	23	14	53	19	135
5年生	男子	19	24	7	56	15	121
	女子	16	27	9	31	17	100
6年生	男子	18	29	5	46	17	115
	女子	7	15	8	19	7	56
中学生	男子	3	2	4	4	0	13
	女子	1	0	1	1	0	3
合計	男子	156	193	81	325	175	930
	女子	106	142	61	212	170	691
総人数		262	335	142	537	345	1621

5) 1年間以上継続受講者測定結果上昇率（全国平均値学年上昇率比較）

a-1. 〈2009年度1年生→2010年度2年生〉

①男子（表6-1）

		十日町		塩 尻		日 生		君 津		滑 川	
		1年時	2年次	1年時	2年次	1年時	2年次	1年時	2年次	1年時	2年次
握力	平均値	9.67	9.48	10.00	9.94	9.91	10.03	9.30	9.28	9.33	9.30
	全国平均	9.56	11.28	9.56	11.28	9.56	11.28	9.56	11.28	9.56	11.28
	標準偏差	1.82	1.92	1.80	1.54	1.59	1.70	1.90	2.16	2.26	2.74
	全国標準偏差	2.48	2.54	2.48	2.54	2.48	2.54	2.48	2.54	2.48	2.54
上体起こし	平均値	10.96	16.86	15.15	15.42	10.63	14.47	13.08	16.12	11.70	14.98
	全国平均	11.23	13.78	11.23	13.78	11.23	13.78	11.23	13.78	11.23	13.78
	標準偏差	3.97	5.30	5.04	4.74	5.34	5.23	5.63	4.06	4.90	5.26
	全国標準偏差	5.15	5.57	5.15	5.57	5.15	5.57	5.15	5.57	5.15	5.57
長座体前屈	平均値	24.54	25.80	28.26	28.19	29.13	30.83	24.54	26.18	26.72	25.27
	全国平均	26.38	27.45	26.38	27.45	26.38	27.45	26.38	27.45	26.38	27.45
	標準偏差	4.61	4.50	4.96	4.70	2.96	4.03	5.30	5.71	5.28	7.91
	全国標準偏差	7.85	6.96	7.85	6.96	7.85	6.96	7.85	6.96	7.85	6.96
反復横跳び	平均値	32.63	36.05	23.74	31.97	30.81	35.93	28.21	34.98	28.19	32.94
	全国平均	26.98	31.26	26.98	31.26	26.98	31.26	26.98	31.26	26.98	31.26
	標準偏差	3.50	4.81	6.31	7.90	4.79	4.06	6.16	5.80	5.05	5.97
	全国標準偏差	4.76	5.78	4.76	5.78	4.76	5.78	4.76	5.78	4.76	5.78
立ち幅跳び	平均値	128.21	142.14	127.41	137.34	126.38	144.05	123.81	131.57	125.40	147.06
	全国平均	115.56	127.67	115.56	127.67	115.56	127.67	115.56	127.67	115.56	127.67
	標準偏差	16.18	15.07	19.05	24.66	17.19	11.72	16.01	14.55	14.51	16.75
	全国標準偏差	17.71	17.45	17.71	17.45	17.71	17.45	17.71	17.45	17.71	17.45

②女子（表6-2）

		十日町		塩 尻		日 生		君 津		滑 川	
		1年時	2年次	1年時	2年次	1年時	2年次	1年時	2年次	1年時	2年次
握力	平均値	9.69	11.11	9.54	10.81	8.50	9.79	8.99	10.61	8.57	10.18
	全国平均	8.85	10.31	8.85	10.31	8.85	10.31	8.85	10.31	8.85	10.31
	標準偏差	2.32	2.44	2.44	1.55	1.71	2.14	1.69	1.88	1.69	1.67
	全国標準偏差	2.36	2.49	2.36	2.49	2.36	2.49	2.36	2.49	2.36	2.49
上体起こし	平均値	11.48	12.10	12.40	14.42	10.42	13.20	12.38	15.62	10.80	14.66
	全国平均	10.43	12.73	10.43	12.73	10.43	12.73	10.43	12.73	10.43	12.73
	標準偏差	4.65	5.40	3.83	4.26	3.38	4.75	4.22	4.28	4.18	3.63
	全国標準偏差	4.97	5.06	4.97	5.06	4.97	5.06	4.97	5.06	4.97	5.06
長座体前屈	平均値	28.20	31.88	33.63	30.63	30.92	32.30	24.50	27.56	27.52	25.99
	全国平均	28.51	29.96	28.51	29.96	28.51	29.96	28.51	29.96	28.51	29.96
	標準偏差	4.24	6.65	6.36	4.83	4.37	8.00	6.02	5.64	6.74	6.49
	全国標準偏差	7.62	6.94	7.62	6.94	7.62	6.94	7.62	6.94	7.62	6.94
反復横跳び	平均値	31.09	37.45	25.00	28.11	23.08	30.40	29.46	34.77	26.66	34.02
	全国平均	26.49	29.83	26.49	29.83	26.49	29.83	26.49	29.83	26.49	29.83
	標準偏差	6.32	3.83	6.51	7.14	7.96	6.00	6.03	4.81	5.16	4.95
	全国標準偏差	4.60	5.24	4.60	5.24	4.60	5.24	4.60	5.24	4.60	5.24
立ち幅跳び	平均値	125.30	138.65	116.60	127.11	114.75	123.02	118.82	130.82	125.36	139.80
	全国平均	106.56	118.16	106.56	118.16	106.56	118.16	106.56	118.16	106.56	118.16
	標準偏差	14.32	16.89	22.62	15.85	17.78	14.97	12.22	17.48	15.20	24.40
	全国標準偏差	15.99	16.20	15.99	16.20	15.99	16.20	15.99	16.20	15.99	16.20

a-2. 〈2009年度2年生→2010年度3年生〉

①男子（表6-3）

		十日町		塩 尻		日 生		君 津		滑 川	
		2年時	3年次	2年時	3年次	2年時	3年次	2年時	3年次	2年時	3年次
握力	平均値	9.48	13.07	9.94	13.27	10.03	12.77	9.28	12.30	9.30	13.01
	全国平均	11.28	13.06	11.28	13.06	11.28	13.06	11.28	13.06	11.28	13.06
	標準偏差	1.92	2.87	1.54	2.53	1.70	1.90	2.16	2.07	2.74	3.02
	全国標準偏差	2.54	2.95	2.54	2.95	2.54	2.95	2.54	2.95	2.54	2.95
上体起こし	平均値	16.86	17.31	15.42	16.34	14.47	18.59	16.12	17.76	14.98	16.03
	全国平均	13.78	15.64	13.78	15.64	13.78	15.64	13.78	15.64	13.78	15.64
	標準偏差	5.30	5.19	4.74	5.18	5.23	4.88	4.06	5.19	5.26	5.05
	全国標準偏差	5.57	5.82	5.57	5.82	5.57	5.82	5.57	5.82	5.57	5.82
長座体前屈	平均値	25.80	29.86	28.19	28.51	30.83	28.38	26.18	28.36	25.27	25.52
	全国平均	27.45	29.06	27.45	29.06	27.45	29.06	27.45	29.06	27.45	29.06
	標準偏差	4.50	4.98	4.70	5.02	4.03	3.73	5.71	6.25	7.91	6.45
	全国標準偏差	6.96	7.46	6.96	7.46	6.96	7.46	6.96	7.46	6.96	7.46
反復横跳び	平均値	36.05	39.72	31.97	35.00	35.93	41.47	34.98	37.50	32.94	33.94
	全国平均	31.26	34.59	31.26	34.59	31.26	34.59	31.26	34.59	31.26	34.59
	標準偏差	4.81	5.84	7.90	7.08	4.06	4.64	5.80	6.63	5.97	9.90
	全国標準偏差	5.78	7.18	5.78	7.18	5.78	7.18	5.78	7.18	5.78	7.18
立ち幅跳び	平均値	142.14	150.41	137.34	150.36	144.05	150.50	131.57	145.75	147.06	146.58
	全国平均	127.67	137.44	127.67	137.44	127.67	137.44	127.67	137.44	127.67	137.44
	標準偏差	15.07	17.11	24.66	17.77	11.72	15.70	14.55	17.41	16.75	21.86
	全国標準偏差	17.45	17.55	17.45	17.55	17.45	17.55	17.45	17.55	17.45	17.55

②女子（表6-4）

		十日町		塩 尻		日 生		君 津		滑 川	
		2年時	3年次	2年時	3年次	2年時	3年次	2年時	3年次	2年時	3年次
握力	平 均 値	11.11	11.93	10.81	12.94	9.79	14.83	10.61	11.79	10.18	12.05
	全 国 平 均	10.31	12.02	10.31	12.02	10.31	12.02	10.31	12.02	10.31	12.02
	標 準 偏 差	2.44	1.74	1.55	2.28	2.14	1.14	1.88	2.24	1.67	1.95
	全国標準偏差	2.49	2.72	2.49	2.72	2.49	2.72	2.49	2.72	2.49	2.72
上体起こし	平 均 値	12.10	16.62	14.42	18.13	13.20	18.00	15.62	17.88	14.66	16.40
	全 国 平 均	12.73	14.60	12.73	14.60	12.73	14.60	12.73	14.60	12.73	14.60
	標 準 偏 差	5.40	4.92	4.26	6.66	4.75	3.56	4.28	4.84	3.63	4.50
	全国標準偏差	5.06	5.15	5.06	5.15	5.06	5.15	5.06	5.15	5.06	5.15
長座体前屈	平 均 値	31.88	30.02	30.63	32.44	32.30	38.00	27.56	31.21	25.99	29.12
	全 国 平 均	29.96	31.66	29.96	31.66	29.96	31.66	29.96	31.66	29.96	31.66
	標 準 偏 差	6.65	5.65	4.83	5.35	8.00	1.87	5.64	9.60	6.49	6.19
	全国標準偏差	6.94	7.56	6.94	7.56	6.94	7.56	6.94	7.56	6.94	7.56
反復横跳び	平 均 値	37.45	39.00	28.11	33.97	30.40	40.67	34.77	37.24	34.02	35.26
	全 国 平 均	29.83	32.80	29.83	32.80	29.83	32.80	29.83	32.80	29.83	32.80
	標 準 偏 差	3.83	7.06	7.14	7.78	6.00	2.05	4.81	6.14	4.95	7.70
	全国標準偏差	5.24	6.33	5.24	6.33	5.24	6.33	5.24	6.33	5.24	6.33
立ち幅跳び	平 均 値	138.65	142.69	127.11	143.13	123.02	148.33	130.82	134.54	139.80	143.53
	全 国 平 均	118.16	129.13	118.16	129.13	118.16	129.13	118.16	129.13	118.16	129.13
	標 準 偏 差	16.89	17.01	15.85	16.42	14.97	9.04	17.48	14.48	24.40	28.64
	全国標準偏差	16.20	17.57	16.20	17.57	16.20	17.57	16.20	17.57	16.20	17.57

a-3. 〈2009年度3年生→2010年度4年生〉

①男子（表6－5）

		十日町		塩 尻		日 生		君 津		滑 川	
		3年時	4年次	3年時	4年次	3年時	4年次	3年時	4年次	3年時	4年次
握力	平 均 値	13.07	15.15	13.27	15.48	12.77	15.81	12.30	14.50	13.01	14.29
	全 国 平 均	13.06	14.99	13.06	14.99	13.06	14.99	13.06	14.99	13.06	14.99
	標 準 偏 差	2.87	2.73	2.53	3.03	1.90	4.04	2.07	3.10	3.02	2.55
	全国標準偏差	2.95	3.12	2.95	3.12	2.95	3.12	2.95	3.12	2.95	3.12
上体起こし	平 均 値	17.31	18.97	16.34	17.50	18.59	18.06	17.76	19.90	16.03	16.29
	全 国 平 均	15.64	17.64	15.64	17.64	15.64	17.64	15.64	17.64	15.64	17.64
	標 準 偏 差	5.19	5.08	5.18	4.57	4.88	5.18	5.19	5.92	5.05	4.61
	全国標準偏差	5.82	5.79	5.82	5.79	5.82	5.79	5.82	5.79	5.82	5.79
長座体前屈	平 均 値	29.86	30.67	28.51	30.75	28.38	35.50	28.36	30.13	25.52	26.04
	全 国 平 均	29.06	30.28	29.06	30.28	29.06	30.28	29.06	30.28	29.06	30.28
	標 準 偏 差	4.98	4.72	5.02	3.88	3.73	6.48	6.25	7.20	6.45	5.35
	全国標準偏差	7.46	6.74	7.46	6.74	7.46	6.74	7.46	6.74	7.46	6.74
反復横跳び	平 均 値	39.72	43.60	35.00	38.28	41.47	42.72	37.50	41.57	33.94	38.71
	全 国 平 均	34.59	38.78	34.59	38.78	34.59	38.78	34.59	38.78	34.59	38.78
	標 準 偏 差	5.84	5.02	7.08	10.69	4.64	5.43	6.63	4.92	9.90	6.13
	全国標準偏差	7.18	6.71	7.18	6.71	7.18	6.71	7.18	6.71	7.18	6.71
立ち幅跳び	平 均 値	150.41	160.57	150.36	150.75	150.50	160.89	145.75	148.32	146.58	156.21
	全 国 平 均	137.44	147.12	137.44	147.12	137.44	147.12	137.44	147.12	137.44	147.12
	標 準 偏 差	17.11	19.16	17.77	35.38	15.70	17.27	17.41	19.54	21.86	16.94
	全国標準偏差	17.55	18.50	17.55	18.50	17.55	18.50	17.55	18.50	17.55	18.50

②女子（表6-6）

		十日町		塩 尻		日 生		君 津		滑 川	
		3年時	4年次	3年時	4年次	3年時	4年次	3年時	4年次	3年時	4年次
握力	平均値	11.93	14.23	12.94	15.45	14.83	13.68	11.79	13.49	12.05	13.22
	全国平均	12.02	13.96	12.02	13.96	12.02	13.96	12.02	13.96	12.02	13.96
	標準偏差	1.74	2.67	2.28	2.71	1.14	1.93	2.24	2.44	1.95	3.24
	全国標準偏差	2.72	3.15	2.72	3.15	2.72	3.15	2.72	3.15	2.72	3.15
上体起こし	平均値	16.62	18.46	18.13	16.30	18.00	18.14	17.88	19.04	16.40	15.79
	全国平均	14.60	16.43	14.60	16.43	14.60	16.43	14.60	16.43	14.60	16.43
	標準偏差	4.92	5.37	6.66	4.57	3.56	4.19	4.84	3.81	4.50	3.83
	全国標準偏差	5.15	5.14	5.15	5.14	5.15	5.14	5.15	5.14	5.15	5.14
長座体前屈	平均値	30.02	34.10	32.44	33.85	38.00	37.21	31.21	33.50	29.12	32.79
	全国平均	31.66	33.90	31.66	33.90	31.66	33.90	31.66	33.90	31.66	33.90
	標準偏差	5.65	5.87	5.35	7.33	1.87	5.09	9.60	8.16	6.19	4.48
	全国標準偏差	7.56	7.10	7.56	7.10	7.56	7.10	7.56	7.10	7.56	7.10
反復横跳び	平均値	39.00	43.00	33.97	35.35	40.67	38.64	37.24	40.21	35.26	37.37
	全国平均	32.80	37.06	32.80	37.06	32.80	37.06	32.80	37.06	32.80	37.06
	標準偏差	7.06	4.46	7.78	8.73	2.05	6.43	6.14	6.36	7.70	7.88
	全国標準偏差	6.33	6.26	6.33	6.26	6.33	6.26	6.33	6.26	6.33	6.26
立ち幅跳び	平均値	142.69	152.46	143.13	145.00	148.33	140.25	134.54	148.89	143.53	154.68
	全国平均	129.13	138.73	129.13	138.73	129.13	138.73	129.13	138.73	129.13	138.73
	標準偏差	17.01	14.76	16.42	18.85	9.04	16.55	14.48	15.72	28.64	19.71
	全国標準偏差	17.57	17.95	17.57	17.95	17.57	17.95	17.57	17.95	17.57	17.95

a-4. 〈2009年度4年生→2010年度5年生〉

①男子（表6-7）

		十日町		塩 尻		日 生		君 津		滑 川	
		4年時	5年次	4年時	5年次	4年時	5年次	4年時	5年次	4年時	5年次
握力	平均値	15.15	15.46	15.48	17.39	15.81	15.17	14.50	15.91	14.29	14.50
	全国平均	14.99	17.15	14.99	17.15	14.99	17.15	14.99	17.15	14.99	17.15
	標準偏差	2.73	2.48	3.03	2.77	4.04	2.58	3.10	3.74	2.55	3.31
	全国標準偏差	3.12	3.82	3.12	3.82	3.12	3.82	3.12	3.82	3.12	3.82
上体起こし	平均値	18.97	19.47	17.50	20.00	18.06	19.29	19.90	21.45	16.29	17.60
	全国平均	17.64	19.37	17.64	19.37	17.64	19.37	17.64	19.37	17.64	19.37
	標準偏差	5.08	5.27	4.57	6.00	5.18	4.06	5.92	5.47	4.61	4.16
	全国標準偏差	5.79	5.53	5.79	5.53	5.79	5.53	5.79	5.53	5.79	5.53
長座体前屈	平均値	30.67	29.92	30.75	28.19	35.50	36.09	30.13	32.91	26.04	29.00
	全国平均	30.28	32.47	30.28	32.47	30.28	32.47	30.28	32.47	30.28	32.47
	標準偏差	4.72	7.11	3.88	5.75	6.48	7.66	7.20	7.20	5.35	7.22
	全国標準偏差	6.74	7.44	6.74	7.44	6.74	7.44	6.74	7.44	6.74	7.44
反復横跳び	平均値	43.60	46.42	38.28	41.08	42.72	43.57	41.57	43.96	38.71	41.47
	全国平均	38.78	42.43	38.78	42.43	38.78	42.43	38.78	42.43	38.78	42.43
	標準偏差	5.02	4.67	10.69	8.82	5.43	4.72	4.92	5.63	6.13	12.81
	全国標準偏差	6.71	7.15	6.71	7.15	6.71	7.15	6.71	7.15	6.71	7.15
立ち幅跳び	平均値	160.57	168.84	150.75	154.96	160.89	150.33	148.32	160.84	156.21	163.60
	全国平均	147.12	154.54	147.12	154.54	147.12	154.54	147.12	154.54	147.12	154.54
	標準偏差	19.16	15.01	35.38	20.80	17.27	9.01	19.54	18.19	16.94	46.24
	全国標準偏差	18.50	19.25	18.50	19.25	18.50	19.25	18.50	19.25	18.50	19.25

②女子（表6-8）

		十日町		塩 尻		日 生		君 津		滑 川	
		4年時	5年次	4年時	5年次	4年時	5年次	4年時	5年次	4年時	5年次
握力	平均値	14.23	17.87	15.45	17.06	13.68	17.88	13.49	15.53	13.22	14.65
	全国平均	13.96	16.81	13.96	16.81	13.96	16.81	13.96	16.81	13.96	16.81
	標準偏差	2.67	8.50	2.71	2.39	1.93	3.60	2.44	3.25	3.24	3.63
	全国標準偏差	3.15	3.70	3.15	3.70	3.15	3.70	3.15	3.70	3.15	3.70
上体起こし	平均値	18.46	17.75	16.30	18.48	18.14	19.44	19.04	21.32	15.79	16.71
	全国平均	16.43	18.42	16.43	18.42	16.43	18.42	16.43	18.42	16.43	18.42
	標準偏差	5.37	6.25	4.57	5.08	4.19	5.01	3.81	5.94	3.83	4.76
	全国標準偏差	5.14	5.20	5.14	5.20	5.14	5.20	5.14	5.20	5.14	5.20
長座体前屈	平均値	34.10	39.13	33.85	34.41	37.21	41.22	33.50	36.23	32.79	33.62
	全国平均	33.90	36.26	33.90	36.26	33.90	36.26	33.90	36.26	33.90	36.26
	標準偏差	5.87	8.64	7.33	6.20	5.09	4.38	8.16	7.79	4.48	7.39
	全国標準偏差	7.10	7.73	7.10	7.73	7.10	7.73	7.10	7.73	7.10	7.73
反復横跳び	平均値	43.00	44.19	35.35	41.48	38.64	45.11	40.21	43.19	37.37	40.06
	全国平均	37.06	40.17	37.06	40.17	37.06	40.17	37.06	40.17	37.06	40.17
	標準偏差	4.46	5.61	8.73	4.38	6.43	2.60	6.36	5.69	7.88	6.63
	全国標準偏差	6.26	6.33	6.26	6.33	6.26	6.33	6.26	6.33	6.26	6.33
立ち幅跳び	平均値	152.46	158.88	145.00	153.78	140.25	169.17	148.89	154.16	154.68	163.88
	全国平均	138.73	147.61	138.73	147.61	138.73	147.61	138.73	147.61	138.73	147.61
	標準偏差	14.76	15.64	18.85	14.71	16.55	17.62	15.72	17.29	19.71	28.58
	全国標準偏差	17.95	19.49	17.95	19.49	17.95	19.49	17.95	19.49	17.95	19.49

a-4. 〈2009年度5年生→2010年度6年生〉

①男子（表6－9）

		十日町		塩 尻		日 生		君 津		滑 川	
		5年時	6年次	5年時	6年次	5年時	6年次	5年時	6年次	5年時	6年次
握力	平均値	15.46	20.36	17.39	20.57	15.17	18.94	15.91	18.98	14.50	18.29
	全国平均	17.15	20.13	17.15	20.13	17.15	20.13	17.15	20.13	17.15	20.13
	標準偏差	2.48	5.18	2.77	4.82	2.58	5.80	3.74	4.48	3.31	2.43
	全国標準偏差	3.82	4.47	3.82	4.47	3.82	4.47	3.82	4.47	3.82	4.47
上体起こし	平均値	19.47	22.83	20.00	21.93	19.29	19.20	21.45	21.91	17.60	20.82
	全国平均	19.37	21.60	19.37	21.60	19.37	21.60	19.37	21.60	19.37	21.60
	標準偏差	5.27	4.19	6.00	5.30	4.06	4.31	5.47	6.65	4.16	4.79
	全国標準偏差	5.53	5.44	5.53	5.44	5.53	5.44	5.53	5.44	5.53	5.44
長座体前屈	平均値	29.92	36.28	28.19	34.21	36.09	36.70	32.91	35.93	29.00	32.21
	全国平均	32.47	34.49	32.47	34.49	32.47	34.49	32.47	34.49	32.47	34.49
	標準偏差	7.11	5.97	5.75	6.77	7.66	8.32	7.20	7.56	7.22	7.93
	全国標準偏差	7.44	7.78	7.44	7.78	7.44	7.78	7.44	7.78	7.44	7.78
反復横跳び	平均値	46.42	48.89	41.08	44.66	43.57	47.40	43.96	46.74	41.47	45.35
	全国平均	42.43	45.43	42.43	45.43	42.43	45.43	42.43	45.43	42.43	45.43
	標準偏差	4.67	4.94	8.82	9.75	4.72	6.68	5.63	6.46	12.81	5.57
	全国標準偏差	7.15	6.71	7.15	6.71	7.15	6.71	7.15	6.71	7.15	6.71
立ち幅跳び	平均値	168.84	182.28	154.96	171.45	150.33	169.36	160.84	164.91	163.60	190.53
	全国平均	154.54	166.79	154.54	166.79	154.54	166.79	154.54	166.79	154.54	166.79
	標準偏差	15.01	21.11	20.80	21.54	9.01	21.17	18.19	23.86	46.24	17.96
	全国標準偏差	19.25	20.12	19.25	20.12	19.25	20.12	19.25	20.12	19.25	20.12

②女子（表6-10）

		十日町		塩 尻		日 生		君 津		滑 川	
		5 年時	6 年次	5 年時	6 年次	5 年時	6 年次	5 年時	6 年次	5 年時	6 年次
握力	平 均 値	17.87	20.09	17.06	20.93	17.88	19.05	15.53	18.00	14.65	17.05
	全 国 平 均	16.81	19.97	16.81	19.97	16.81	19.97	16.81	19.97	16.81	19.97
	標 準 偏 差	8.50	4.04	2.39	4.46	3.60	2.60	3.25	3.84	3.63	3.90
	全国標準偏差	3.70	4.45	3.70	4.45	3.70	4.45	3.70	4.45	3.70	4.45
上体起こし	平 均 値	17.75	20.57	18.48	21.13	19.44	18.50	21.32	23.95	16.71	18.57
	全 国 平 均	18.42	19.22	18.42	19.22	18.42	19.22	18.42	19.22	18.42	19.22
	標 準 偏 差	6.25	2.50	5.08	3.63	5.01	4.53	5.94	4.96	4.76	3.02
	全国標準偏差	5.20	5.28	5.20	5.28	5.20	5.28	5.20	5.28	5.20	5.28
長座体前屈	平 均 値	39.13	36.57	34.41	37.27	41.22	43.25	36.23	38.47	33.62	33.71
	全 国 平 均	36.26	39.11	36.26	39.11	36.26	39.11	36.26	39.11	36.26	39.11
	標 準 偏 差	8.64	3.66	6.20	6.84	4.38	7.11	7.79	7.38	7.39	3.19
	全国標準偏差	7.73	8.24	7.73	8.24	7.73	8.24	7.73	8.24	7.73	8.24
反復横跳び	平 均 値	44.19	47.86	41.48	41.73	45.11	43.50	43.19	47.00	40.06	43.43
	全 国 平 均	40.17	42.40	40.17	42.40	40.17	42.40	40.17	42.40	40.17	42.40
	標 準 偏 差	5.61	2.90	4.38	6.51	2.60	4.15	5.69	4.17	6.63	3.42
	全国標準偏差	6.33	6.02	6.33	6.02	6.33	6.02	6.33	6.02	6.33	6.02
立ち幅跳び	平 均 値	158.88	165.14	153.78	161.20	169.17	161.46	154.16	166.37	163.88	168.43
	全 国 平 均	147.61	155.15	147.61	155.15	147.61	155.15	147.61	155.15	147.61	155.15
	標 準 偏 差	15.64	10.08	14.71	21.18	17.62	19.25	17.29	15.11	28.58	18.31
	全国標準偏差	19.49	19.92	19.49	19.92	19.49	19.92	19.49	19.92	19.49	19.92

平成22年度 水泳教室幼児学童コース体力測定結果分析書

平成22年9月

発行：財団法人体力づくり指導協会

〒136-0072 東京都江東区大島1丁目2番1号

電話03-5858-2111 FAX03-5858-2112

編集：財団法人体力づくり指導協会 運動指導支援事業部
