

5月5日(火) 子どもの日 施設 無料開放

小学生以下には運動グッズをプレゼント

先着 30 名

家族や仲間と運動しよう♪

施設ご利用時の注意点

<ジムトレーニングルーム>

- 中学生以上の方がご利用いただけます
(中学生の方は必ず保護者の方と一緒にご利用ください)
- 室内用シューズをご持参ください
(貸出しはおこなっておりません)

<体育館>

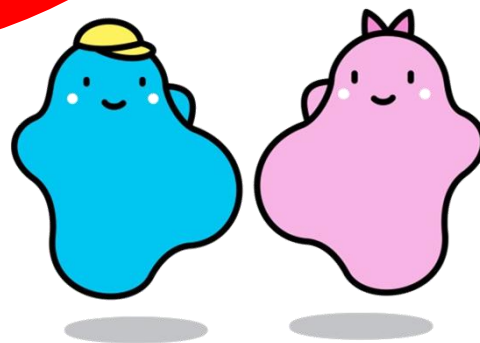
- 室内用シューズをご持参ください
(貸出しはおこなっておりません)
- ※要予約(対象利用時間の1時間まで)

<温水プール>

- 小学校3年生以下のお子さまは必ず保護者の方と一緒にご利用ください
- 水着・水泳帽子を必ず着用してください
(貸出しはおこなっておりません)
- 浮き具(大きすぎるもの)、ビーチボールはご利用いただけません
- コース案内表示に従ってご利用ください
- カメラ撮影は禁止です

<その他>

政府、自治体の指示に基づき感染防止対策を実行しています。
ご協力をお願いいたします



健康チェック

10:00~16:00

<対象施設営業時間>

ジム	9:00 ~ 18:00
トレーニングルーム	9:00 ~ 18:00
体育館	9:00 ~ 18:00
温水プール	11:00 ~ 18:00



公益財団法人体力づくり指導協会

ニルスポ塩尻

塩尻市大門一番町 1-1 www.tairyoku.or.jp/

TEL.0263-54-3939

S-2604HF-0005

